

КАРТА-ПЛАН ТЕРРИТОРИИ

Пояснительная записка

1. Сведения о территории выполнения комплексных кадастровых работ: 59:01:0715041, 59:01:0715041

(наименование субъекта Российской Федерации, муниципального образования, населенного пункта, уникальные учетные номера кадастровых кварталов, иные сведения, позволяющие определить местоположение территории, на которой выполняются комплексные кадастровые работы, например, наименование садоводческого или огороднического некоммерческого товарищества, гаражного кооператива, элемента планировочной структуры)

2. Основания выполнения комплексных кадастровых работ:

Наименование, дата и номер документа, на основании которого выполняются комплексные кадастровые работы: Соглашение о предоставлении субсидии на выполнение комплексных кадастровых работ, "30" января 2025 г. , 321-20-2025-002

3. Дата подготовки карты-плана территории: "21" октября 2025 г.

4. Сведения о заказчике(ах) комплексных кадастровых работ:

В отношении юридического лица, органа местного самоуправления муниципального района, муниципального округа или городского округа либо уполномоченного исполнительного органа государственной власти субъекта Российской Федерации:

полное или сокращенное (в случае, если имеется) наименование: Управление Росреестра по Пермскому краю
основной государственный регистрационный номер: 1045900116162
идентификационный номер налогоплательщика: 5902293114

В отношении физического лица или представителя физических или юридических лиц:

фамилия, имя, отчество (последнее - при наличии): -
страховой номер индивидуального лицевого счета в системе обязательного пенсионного страхования Российской Федерации (СНИЛС): -

Наименование и реквизиты документа, подтверждающие полномочия представителя заказчика(ов) комплексных кадастровых работ: -

Адрес электронной почты (для направления уведомления о результатах внесения сведений в Единый государственный реестр недвижимости): -

5. Сведения об исполнителе комплексных кадастровых работ:

Полное или сокращенное (в случае, если имеется) наименование и адрес юридического лица, с которым заключен государственный или муниципальный контракт либо договор подряда на выполнение комплексных кадастровых работ: Филиал ППК "Роскадастр" по Пермскому краю, город Пермь, улица Окулова, д. 75, корп. 1

Фамилия, имя, отчество кадастрового инженера (последнее - при наличии): Ипатова Оксана Юрьевна и основной государственный регистрационный номер кадастрового инженера индивидуального предпринимателя (ОГРНИП): -

Страховой номер индивидуального лицевого счета в системе обязательного пенсионного страхования Российской Федерации (СНИЛС) кадастрового инженера: 051-400-371 95

Уникальный реестровый номер кадастрового инженера в реестре саморегулируемой организации кадастровых инженеров и дата внесения сведений о физическом лице в такой реестр: А-0012, 2016-03-25

Полное или (в случае, если имеется) сокращенное наименование саморегулируемой организации кадастровых инженеров, членом которой является кадастровый инженер: СРО: Ассоциация «Союз кадастровых инженеров»

Контактный телефон: +73422390777

Почтовый адрес и адрес электронной почты, по которым осуществляется связь с кадастровым инженером: г. Пермь, ул. Окулова, 75, корп. 1 ipatova@rti.perm.ru

6. Перечень документов, использованных при подготовке карты-плана территории

№ п/п	Реквизиты документа				
	Вид	Дата	Номер	Наименование	Иные сведения
1	2	3	4	5	6
1	Иной документ	25.06.2013	143	Об утверждении ПЗЗ	-
2	Кадастровый план территории	24.07.2025	КУВИ-001/2025-144486543	Кадастровый план территории кадастрового квартала 59:01:0715041	-

7. Пояснения к карте-плану территории

1. Правила землепользования и застройки города Перми утверждены решением Пермской городской Думы от 26.06.2007 №143, размещены на официальном сайте Пермского муниципального образования по адресу: <https://www.gorodperm.ru/actions/building-up/landrules>. Территория кадастрового квартала 59:01:0715041 расположена в зоне садовых и дачных участков (Р-3). расположена в зоне садовых и дачных участков (Р-3) для вида разрешенного использования – «садовые дома, дачные дома, летние сооружения, садоводство, овощеводство» установлена максимальная площадь земельного участка - 600 кв.м., минимальная площадь – 100 кв.м.

В связи с тем, что при выполнении комплексных кадастровых работ на территории кадастрового квартала 59:01:0715041 местоположение границ земельного участка 59:01:0715041:48 не было уточнено, необходимо уточнить границы земельного участка 59:01:0715041:48 в соответствии с фактическим использованием.

В связи с тем, что в результате выполнения работ на земельном участке 59:01:0715041:48 был уточнен ОКС 59:01:0715041:354, который фактически является дублем ОКСа 59:01:0715041:535 и является бесправным, необходимо снять с кадастрового учета ОКС 59:01:0715041:354 и уточнить на его месте ОКС 59:01:0715041:535.

В связи с тем, что в результате проведения работ ОКС 59:01:0715041:555 не был уточнен, необходимо уточнить границы ОКСа 59:01:0715041:555, расположенного на земельном участке 59:01:0715041:479. Граница кадастрового квартала 59:01:0715041 будет скорректирована по земельному участку 59:01:0715041:479.

В результате выполнения комплексных кадастровых работ на территории кадастрового квартала 59:01:0715041 осуществлено:

- уточнение местоположения зданий, строений, объектов незавершенного строительства сведения о которых внесены в Единый государственный реестр недвижимости, но описание местоположения, которых отсутствует — 2 шт.;

- уточнение местоположения границ земельных участков, границы которых не установлены в соответствии с требованиями земельного законодательства — 1 шт.;

Сведения о пунктах геодезической сети и средствах измерений								
1. Сведения о пунктах геодезической сети:								
№ п/п	Вид геодезической сети	Название пункта геодезической сети и тип знака	Система координат пункта геодезической сети	Координаты пункта, м		Дата обследования "01" февраля 2025 г.		
						Сведения о состоянии		
				X	Y	наружного знака пункта	центра пункта	марки центра пункта
1	2	3	4	5	6	7	8	9
1	отсутствует, -	PERM, Отсутствует	МСК-59, зона2	517598.89	2231163.33	Отсутствует	Сохранился	Отсутствует
2. Сведения об использованных средствах измерений								
№ п/п	Наименование и обозначение типа средства измерений - прибора (инструмента, аппаратуры)		Заводской или серийный номер средства измерений		Реквизиты свидетельства о поверке прибора (инструмента, аппаратуры) и (или) срок действия поверки			
1	2		3		4			
1	Аппаратура геодезическая		3292213		Свидетельство о поверке № С-ГКФ/01-11-2024/384364789 действительно до 31.10.2025 г.			

Сведения об уточняемых земельных участках

1. Сведения о характерных точках границы уточняемого земельного участка с кадастровым номером 59:01:0715041:48 :

Система координат МСК-59, зона 2

Зона № 2

Обозначение характерных точек границ	Координаты, м				Метод определения координат	Формулы, примененные для расчета средней квадратической погрешности определения координат характерных точек границ (Mt), с подставленными в такие формулы значениями и итоговые (вычисленные) значения Mt, м	Описание закрепле ния точки
	содержатся в Едином государственном реестре недвижимости		определены в результате выполнения комплексных кадастровых работ				
	X	Y	X	Y			
1	2	3	4	5	6	7	8
н1У	-	-	523226.85	2225773.42	-	-	-
н2У	-	-	523248.48	2225776.99	-	-	-
н3У	-	-	523247.82	2225779.21	-	-	-
н4У	-	-	523244.80	2225791.59	-	-	-
н5У	-	-	523243.29	2225798.73	-	-	-
н6У	-	-	523237.35	2225799.04	-	-	-
н7У	-	-	523236.13	2225798.79	-	-	-
н8У	-	-	523222.77	2225795.47	-	-	-
н9У	-	-	523222.47	2225795.40	-	-	-
н1У	-	-	523226.85	2225773.42	-	-	-

2. Сведения о частях границ уточняемого земельного участка с кадастровым номером 59:01:0715041:48 :

Обозначение части границ		Горизонтальное проложение (S), м	Описание прохождения части границ	Сведения о согласовании местоположения границ (согласовано/спорное)
от т.	до т.			
1	2	3	4	5
н1У	н2У	21.92	-	-
н2У	н3У	2.32	-	-
н3У	н4У	12.74	-	-
н4У	н5У	7.30	-	-
н5У	н6У	5.95	-	-
н6У	н7У	1.25	-	-
н7У	н8У	13.77	-	-
н8У	н9У	0.31	-	-
н9У	н1У	22.41	-	-

3. Сведения о характеристиках уточняемого земельного участка с кадастровым номером 59:01:0715041:48 :

№ п/п	Наименование характеристики земельного участка	Значение характеристики
1	2	3
1.	Адрес земельного участка	-

3. Сведения о характеристиках уточняемого земельного участка с кадастровым номером 59:01:0715041:48 :		
№ п/п	Наименование характеристики земельного участка	Значение характеристики
1	2	3
1.1.	Сведения о местоположении земельного участка (при отсутствии адреса) в структурированном в соответствии с федеральной информационной адресной системой виде	-
1.2.	Дополнительные сведения о местоположении земельного участка	-
2.	Площадь земельного участка \pm величина погрешности определения (вычисления) площади ($P \pm \Delta P$), м2	491 \pm 8
3.	Формула, примененная для вычисления предельной погрешности определения площади земельного участка, с подставленными значениями и итоговые (вычисленные) значения (ΔP), м2	$\Delta P = 3.5 * M_t * \sqrt{P} = 3.5 * 0,1 * \sqrt{491} = 8$
4.	Площадь земельного участка согласно сведениям Единого государственного реестра недвижимости (Ркад), м2	468
5.	Оценка расхождения Р и Ркад ($P - P_{кад}$), м2	23
6.	Предельные минимальный и максимальный размеры земельного участка ($P_{мин}$ и $P_{макс}$), м2	100 600
7.	Вид (виды) разрешенного использования	-
7.1.	Дополнительные сведения об использовании земельного участка	-
8.	Кадастровый или иной государственный учетный номер (инвентарный) здания, сооружения, объекта незавершенного строительства, расположенного на земельном участке	59:01:0715041:535
9.	Сведения о земельных участках (землях общего пользования, территории общего пользования), посредством которых обеспечивается доступ	59:01:0715041:100
10.	Иные сведения	-
4. Пояснения к сведениям об уточняемом земельном участке с кадастровым номером 59:01:0715041:48 :		
1.	-	

Описание местоположения зданий, сооружений, объектов незавершенного строительства на земельном участке

1. Сведения о характерных точках контура объекта недвижимости с кадастровым номером : 59:01:0715041:555 :

Система координат МСК-59, зона 2

Зона № 2

Обозначение характерных точек контура	Содержатся в Едином государственном реестре недвижимости			Определены в ходе выполнения комплексных кадастровых работ			Метод опреде ления коор динат	Формулы, примененные для расчета средней квадратической погрешности определения координат характерных точек (Mt), м, с подставленными в такие формулы значениями и итоговые (вычисленные) значения Mt, м
	Координаты, м		Ради ус, м	Координаты, м		Ради ус, м		
	X	Y	R	X	Y	R		
1	2	3	4	5	6	7	8	9
n10O	-	-	-	522856.76	2225502.72	-	-	-
n11O	-	-	-	522855.95	2225506.11	-	-	-
n12O	-	-	-	522850.02	2225504.69	-	-	-
n13O	-	-	-	522850.83	2225501.30	-	-	-
n10O	-	-	-	522856.76	2225502.72	-	-	-

2. Сведения о характеристиках объекта недвижимости с кадастровым номером : 59:01:0715041:555 :

№ п/п	Наименование характеристики	Значение характеристики
1	2	3
1.	Вид объекта недвижимости	здание
2.	Ранее присвоенный государственный учетный номер (инвентарный) здания, сооружения, объекта незавершенного строительства	-
3.	Кадастровый номер земельного участка (земельных участков), в границах которого (которых) расположены здание, сооружение, объект незавершенного строительства	59:01:0715041:479
4.	Уникальный учетный номер кадастрового квартала, в границах которого расположены здание, сооружение, объект незавершенного строительства	59:01:0715041
5.	Адрес здания, сооружения, объекта незавершенного строительства	Российская Федерация, 614067, Пермский край, городской округ Пермский, город Пермь, дом 5а
5.1.	Сведения о местоположении здания, сооружения, объекта незавершенного строительства (при отсутствии адреса) в структурированном в соответствии с федеральной информационной адресной системой виде	-
5.2.	Дополнительные сведения о местоположении	-
6.	Иные сведения	-

3. Пояснения к сведениям об объекте недвижимости с кадастровым номером 59:01:0715041:555 :

1.	-

Описание местоположения зданий, сооружений, объектов незавершенного строительства на земельном участке

1. Сведения о характерных точках контура объекта недвижимости с кадастровым номером : 59:01:0715041:535 :

Система координат МСК-59, зона 2

Зона № 2

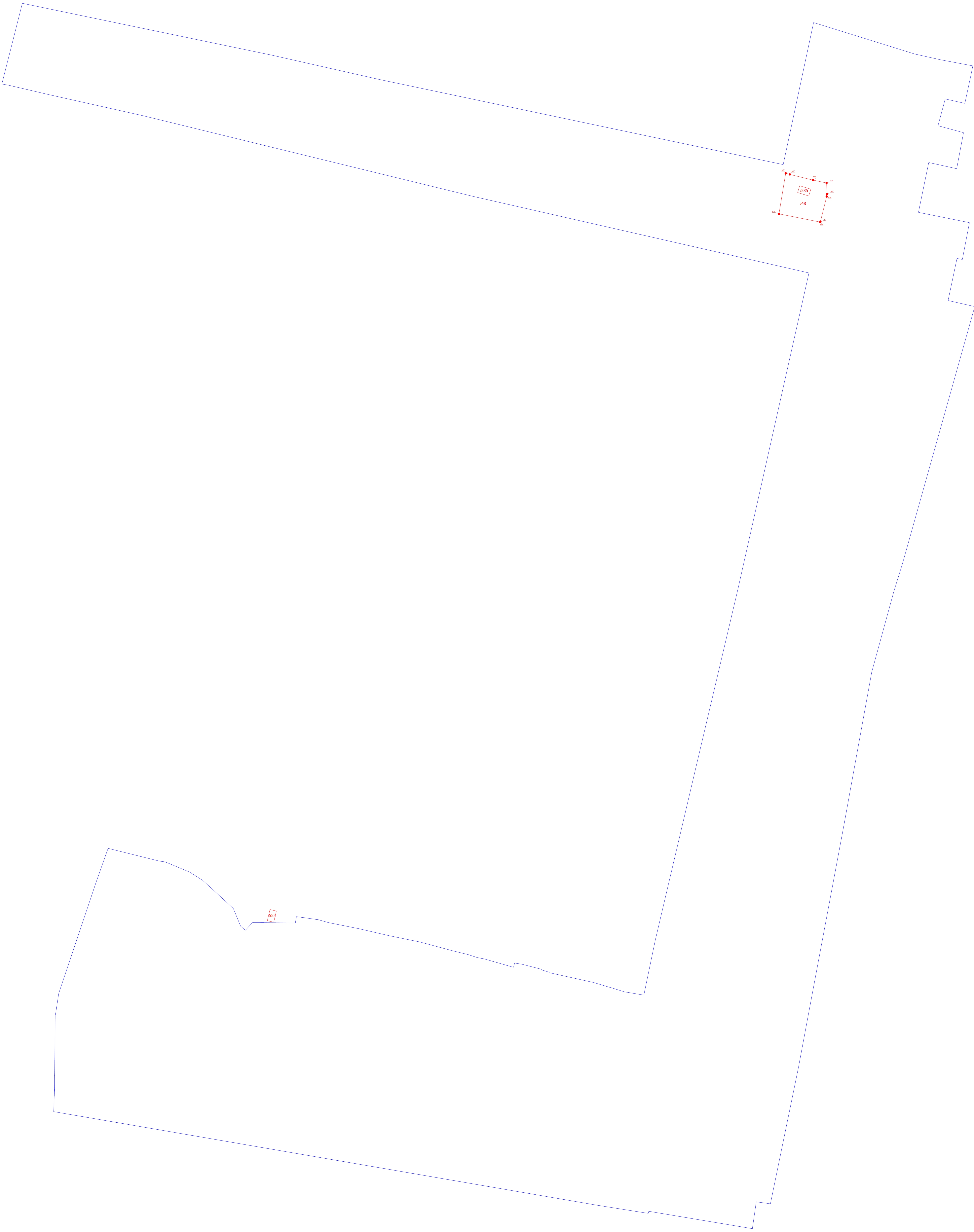
Обозначение характерных точек контура	Содержатся в Едином государственном реестре недвижимости			Определены в ходе выполнения комплексных кадастровых работ			Метод опреде ления коор динат	Формулы, примененные для расчета средней квадратической погрешности определения координат характерных точек (Mt), м, с подставленными в такие формулы значениями и итоговые (вычисленные) значения Mt, м
	Координаты, м		Ради ус, м	Координаты, м		Ради ус, м		
	X	Y	R	X	Y	R		
1	2	3	4	5	6	7	8	9
n14O	-	-	-	523241.81	2225784.44	-	-	-
n15O	-	-	-	523239.98	2225790.36	-	-	-
n16O	-	-	-	523236.37	2225789.24	-	-	-
n17O	-	-	-	523238.20	2225783.32	-	-	-
n14O	-	-	-	523241.81	2225784.44	-	-	-

2. Сведения о характеристиках объекта недвижимости с кадастровым номером : 59:01:0715041:535 :

№ п/п	Наименование характеристики	Значение характеристики
1	2	3
1.	Вид объекта недвижимости	здание
2.	Ранее присвоенный государственный учетный номер (инвентарный) здания, сооружения, объекта незавершенного строительства	-
3.	Кадастровый номер земельного участка (земельных участков), в границах которого (которых) расположены здание, сооружение, объект незавершенного строительства	59:01:0715041:48
4.	Уникальный учетный номер кадастрового квартала, в границах которого расположены здание, сооружение, объект незавершенного строительства	59:01:0715041
5.	Адрес здания, сооружения, объекта незавершенного строительства	Российская Федерация, 614067, Пермский край, городской округ Пермский, город Пермь, дом 3, Строение 1
5.1.	Сведения о местоположении здания, сооружения, объекта незавершенного строительства (при отсутствии адреса) в структурированном в соответствии с федеральной информационной адресной системой виде	-
5.2.	Дополнительные сведения о местоположении	-
6.	Иные сведения	-

3. Пояснения к сведениям об объекте недвижимости с кадастровым номером 59:01:0715041:535 :

1.	-



Масштаб 1:800

- Условные обозначения
- Часть границы, местоположение которой определено при выполнении кадастровых работ
 - Характерная точка границы земельного участка, сведения ЕГРН о которой соответствуют требованиям, установленным в соответствии с частью 13 статьи 22 Федерального закона от 13 июля 2015 г. N 218-ФЗ "О государственной регистрации недвижимости"
 - Характерная точка контура здания, сооружения, объекта незавершенного строительства
 - Характерная точка границы, сведения о которой позволяют однозначно определить ее положение на местности
 - Обозначение ликвидируемой характерной точки
 - Обозначение характерной точки, местоположение которой не изменилось или было уточнено
 - Обозначение новой характерной точки
 - Кадастровый номер земельного участка
 - Уточняемый земельный участок
 - Исправляемый земельный участок
 - Кадастровый номер здания
 - Кадастровый номер сооружения
 - Исправляемое здание
 - Исправляемое сооружение
 - Уточняемое здание
 - Уточняемое сооружение
 - Обозначение контура здания
 - Обозначение контура сооружения

Схема границ земельных участков	
—100 (1)	- Обозначение контура земельного участка
—100 (1)	- Уточняемый контур земельного участка
—	- Часть границы, сведения ЕГРН о которой позволяют однозначно определить ее положение на местности
—	- Часть контура, образованного проекцией существующего в ЕГРН наземного конструктивного элемента здания, сооружения, объекта незавершенного строительства
—	- Часть контура, образованного проекцией вновь образованного наземного конструктивного элемента здания, сооружения, объекта незавершенного строительства
- - - - -	- Часть контура, образованного проекцией существующего в ЕГРН надземного конструктивного элемента здания, сооружения, объекта незавершенного строительства
- - - - -	- Часть контура, образованного проекцией вновь образованного надземного конструктивного элемента здания, сооружения, объекта незавершенного строительства
□	- Пункт геодезической сети специального назначения, созданной в соответствии с законодательством Российской Федерации о геодезии и картографии
—	- Граница лесничества
•	- Характерная точка границы земельного участка, сведения о которой отсутствуют в ЕГРН, местоположение которой определено при кадастровых работах (новая характерная точка)

	- Часть границы, местоположение которой определено при выполнении кадастровых работ
•	- Характерная точка границы земельного участка, сведения ЕПРН о которой соответствуют требованиям, установленным в соответствии с частью 13 статьи 22 Федерального закона от 13 июля 2015 г. N 218-ФЗ "О государственной регистрации недвижимости"
•	- Характерная точка контура здания, сооружения, объекта незавершенного строительства
•	- Характерная точка границы, сведения о которой позволяют однозначно определить ее положение на местности
1	- Обозначение ликвидированной характерной точки
156	- Обозначение характерной точки, местоположение которой не изменилось или было уточнено
110	- Обозначение новой характерной точки
227	- Кадастровый номер земельного участка
1	- Уточняемый земельный участок
28	- Исправляемый земельный участок
553	- Кадастровый номер здания
224	- Кадастровый номер сооружения
515	-
583	- Исправляемое здание
5143	- Уточняемое здание
417	- Уточняемое сооружение
5187(1)	- Обозначение контура здания
226(1)	- Обозначение контура сооружения

Масштаб 1:800

- | Схема геодезических построений | |
|--------------------------------|--|
| -100 (1) | - Обозначение контура земельного участка |
| -100 (1) | - Уточняемый контур земельного участка |
| - | - Часть границы, сведения ЕПРН о которой позволяют однозначно определить ее положение на местности |
| - | - Часть контура, образованного проекцией существующего в ЕПРН наземного конструктивного элемента здания, сооружения, объекта незавершенного строительства |
| - | - Часть контура, образованного проекцией вновь образованного наземного конструктивного элемента здания, сооружения, объекта незавершенного строительства |
| - | - Часть контура, образованного проекцией существующего в ЕПРН наземного конструктивного элемента здания, сооружения, объекта незавершенного строительства |
| - | - Часть контура, образованного проекцией вновь образованного наземного конструктивного элемента здания, сооружения, объекта незавершенного строительства |
| □ | - Пункт геодезической сети специального назначения, созданной в соответствии с законодательством Российской Федерации о геодезии и картографии |
| - | - Граница лесничествов |
| ● | - Характерная точка границы земельного участка, сведения о которой отсутствуют в ЕПРН, местоположение которой определено при кадастровых работах (новая характерная точка) |